



สำนักงานภูเก็ต

ภูเก็ตเจ็ททัวร์ 99/62-63 ถนนเทพกระษัตรี อำเภอเมือง ภูเก็ต 83000 ประเทศไทย
โทร : 076-237300 แฟกซ์ : 076-236770 Email : pjt@phuketjettour.com

สำนักงานกรุงเทพฯ

เจ็ททราเวลแอนทัวร์ โดยภูเก็ตเจ็ททัวร์ 90 อาคารซีดับเบิลยู ทาวเวอร์บี ชั้น 3 ถนนรัชดาภิเษก แขวงห้วยขวาง
เขตห้วยขวาง กรุงเทพฯ 10310 โทร/แฟกซ์ : +66(0)2 168 3252 Email: bkk@phuketjettour.com

แพคเกจกำลังใจ พาเที่ยว นครศรีธรรมราช 1 วัน

กำลังใจ

ทัวร์เมือง นครศรีธรรมราช 1 วัน

ช้อปเลย!!

สะพานบ้านคีรีวง - คลองท่าดี กรมโยธาธิการพ.ศ.๒๕๓๕

ศูนย์บริการนักท่องเที่ยว

“บริการด้วยความจริงใจ ท่องเที่ยวประทับใจเหมือนเดิม”

ติดต่อ สอบถาม ... ภูเก็ต เจ็ท ทัวร์ : คุณก้อย

โทร. 076-237300-2 แฟกซ์ 076-236770 , 081-6911496



สำนักงานภูเก็ต

ภูเก็ตเจ็ตทัวร์ 99/62-63 ถนนเทพกระษัตรี อำเภอเมือง ภูเก็ต 83000 ประเทศไทย
โทร : 076-237300 แฟกซ์ : 076-236770 Email : pjt@phuketjettour.com

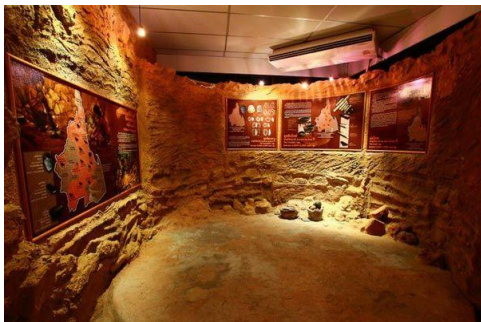
สำนักงานกรุงเทพฯ

เจ็ททราเวลแอนทัวร์ โดยภูเก็ตเจ็ตทัวร์ 90 อาคารซีดับเบิลยู ทาวเวอร์บี ชั้น 3 ถนนรัชดาภิเษก แขวงห้วยขวาง
เขตห้วยขวาง กรุงเทพฯ 10310 โทร/แฟกซ์ : +66(0)2 168 3252 Email: bkk@phuketjettour.com

วันแรกของการเดินทาง: พิพิธภัณฑน์นครศรีธรรมราช-วัดมหาธาตุ-ถนนท่าช้าง-หมู่บ้านคีรีวงค์

อาหาร : -- / เที่ยง / --

- 08:00 น. รับจากโรงแรมที่খনอมและออกเดินทางสู่จังหวัดนครศรีธรรมราช
- 10:00 น. เข้าชมพิพิธภัณฑน์เมืองนครศรีธรรมราชที่ได้รับการท่องเที่ยวแห่งประเทศไทย รับรางวัล 2008 จากองค์การการท่องเที่ยวดีเด่น นี่คือการเรียนรู้และศึกษาเกี่ยวกับ ประวัติศาสตร์ตั้งแต่อดีตจนถึงปัจจุบันของจังหวัดนครศรีธรรมราช ได้แก่ ศาสนาวิถีชีวิต วัฒนธรรมเทศกาลและบทธละคร
- 11:00 น. ถึงวัดพระมหาธาตุเดิมซึ่งเป็นวัดเก่าแก่ของจังหวัดนครศรีธรรมราช เชื่อกันว่าสร้างขึ้นในสมัยศรีวิชัยตะสอดคล้องกับแนวคิดของโรงเรียนพระพุทธมหายาน พิพิธภัณฑน์จัดแสดงนิทรรศการวัตถุศิลปะที่พบในภูมิภาค



- 12:30 น. เพลิดเพลินกับอาหารใต้ที่ร้านอาหารท้องถิ่น
- 13:30 เดินทางต่อไปที่ถนนท่าช้างซึ่งเป็นตลาดของที่ระลึกและงานฝีมือ ของฝากที่มีชื่อเสียง จากจังหวัดนี้มีเครื่องเงินและเครื่องถม เป็นไปได้ที่จะเห็นเครื่องประดับผ้าผลิตภัณฑ์บาติกและสินค้าโอท็อป
- 14:00 เมื่อมาถึงที่หมู่บ้านคีรีวงค์ชุมชนโบราณที่ตั้งอยู่ที่เชิงเขาเขาหลวง เราออกเดินทางเพื่อสำรวจหมู่บ้านไปเยี่ยมชาวบ้านที่มีความคิดสร้างสรรค์บางคนกลุ่มชุมชน พบกับกลุ่มผ้าบาติกกลุ่มสมุนไพรและกลุ่มหัตถกรรม คุณจะประหลาดใจกับผู้ที่ขยันขันแข็งและสถานที่ที่น่าตื่นตาตื่นใจของคีรีวงค์ล้อมรอบ ด้วยป่าไม้ที่สวยงามปกคลุมภูเขา คุณสามารถแสดงฝีมือของคุณเองใน ทำเลื่อผ้ามัดย้อมตามธรรมชาติของคุณเอง
- 16:30 น. ออกเดินทางสู่খনอมและส่งที่โรงแรมของคุณ





สำนักงานภูเก็ต

ภูเก็ตเจ็ตทัวร์ 99/62-63 ถนนเทพกระษัตรี อำเภอเมือง ภูเก็ต 83000 ประเทศไทย
โทร : 076-237300 แฟกซ์ : 076-236770 Email : pjt@phuketjettour.com

สำนักงานกรุงเทพฯ

เจ็ททราเวลแอนทัวร์ โดยภูเก็ตเจ็ตทัวร์ 90 อาคารซีดับเบิลยู ทาวเวอร์บี ชั้น 3 ถนนรัชดาภิเษก แขวงห้วยขวาง
เขตห้วยขวาง กรุงเทพฯ 10310 โทร/แฟกซ์ : +66(0)2 168 3252 Email: bkk@phuketjettour.com

อัตราค่าบริการ สำหรับ 2 ท่านขึ้นไป

แพคเกจทัวร์ 1 วัน
ราคาท่านละ 1,750 บาท

อัตรานี้รวม

- ➡ รถรับ-ส่ง จากโรงแรมของคุณในพื้นที่เมืองขนอม
- ➡ ค่าธรรมเนียมทั้งหมดตามที่ระบุในโปรแกรม
- ➡ อาหารกลางวันผลไม้และน้ำดื่ม
- ➡ มัคคุเทศก์มืออาชีพ
- ➡ ประกันอุบัติเหตุ

สิ่งที่ต้องเตรียม : แว่นตากันแดด, หมวก, อุปกรณ์ป้องกันแสงแดด, ยากันแมลงและก๊อส์

หมายเหตุ: โปรแกรมอาจมีการเปลี่ยนแปลงตามความเหมาะสม

อัตรานี้ไม่รวม

- ➡ **ตั๋วเครื่องบิน ไป-กลับ**
- ➡ ค่าทิปพนักงานคนขับรถแล้วแต่ตามสินน้ำใจของลูกค้า
- ➡ ค่าใช้จ่ายส่วนตัวนอกเหนือจากรายการที่ระบุ เช่น ค่าเครื่องดื่ม, ค่าอาหารที่สั่งเพิ่มเอง, ค่าโทรศัพท์, ค่าซักรีด ฯลฯ
- ➡ ค่าใช้จ่ายส่วนตัวหรือค่าใช้จ่ายอื่นๆ ที่ไม่ได้ระบุในรายการ